

Det ligger i luften ...

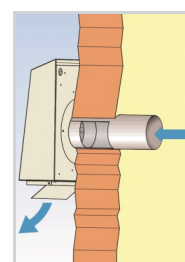
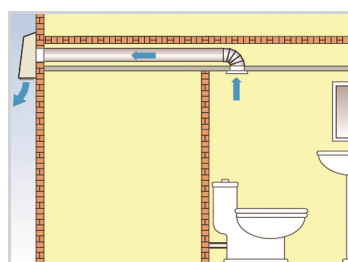
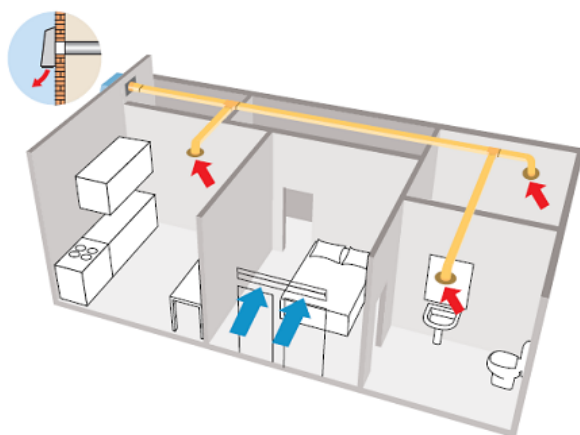


## Vægventilator EXT

## BESKRIVELSE



- Velegnet til erhvervs & bolig formål
- Centrifugalhjul sikrer høj modtryksydelse
- Udendørs montering
- Spænding 230 V, 50/60 Hz
- Tæthed IP X4
- Max. omgivende luftstrømstemperatur (se info i tabellen)
- Motor med kugleleje og termisk overbelastningssikring
- Kan tilsluttes hastighedsregulator (tilbehør)
- Kan tilsluttes hygrostat (tilbehør) for fugtstyring i bad/wc, kælderrum, vaske- rum etc.
- Med kontraspjæld der forhindrer ind- trængende insekter
- Opfylder ErP direktiv 2009/125/EF og UE forordning 1253/2014.



### Hygrostater (kun standard modeller)

### Underlag til HY 230 (I)



HY 230  
m/ synlig justering



HY 230 I  
m/ skjult justering



APM HY 230

### Hastighedsregulatorer



STX 1,5 Trinløs styring



RVS 5-Trins Trafo

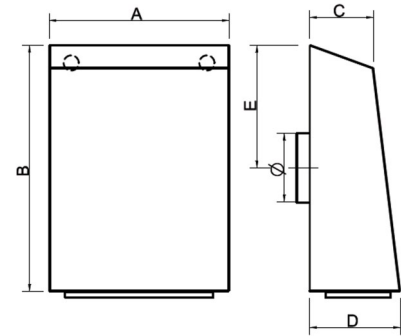
### Tilbehørsoversigt

Type	Best. nr.	EI nr.	WVS nr.
HY 230	0157.0126	9478 087 148	3534 51703
HY 230 I	0157.0127	9478 087 151	3534 51713
APM HY 230	0093.0159	9478 087 164	3534 51790
STX 1,5	0157.1561	9478 082 431	3534 51621
RVS	2RV4042	9478 086 385	3578 93050

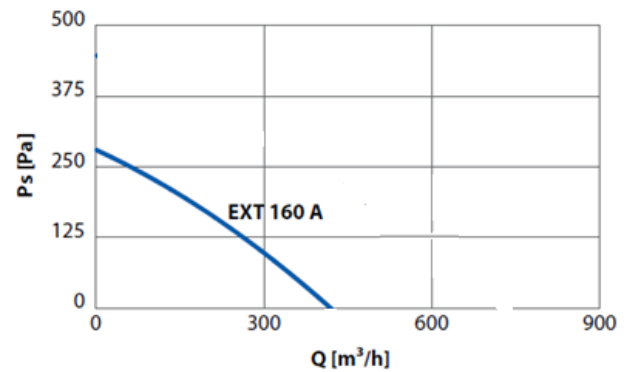
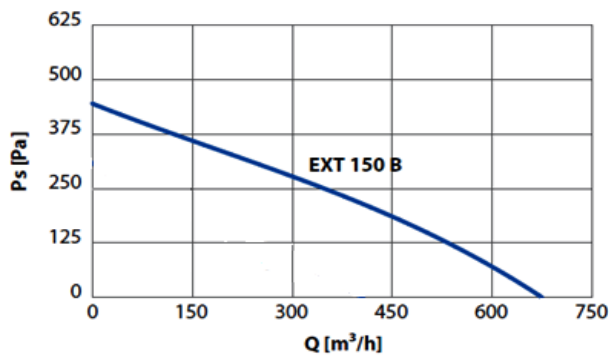
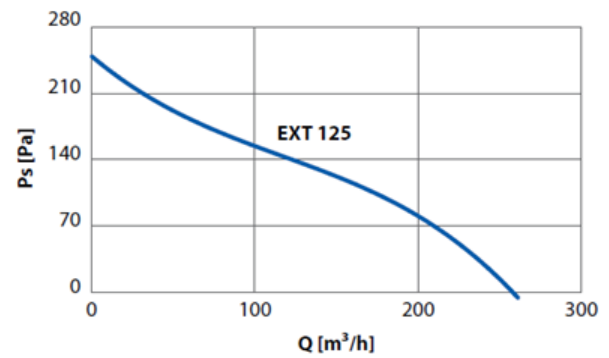
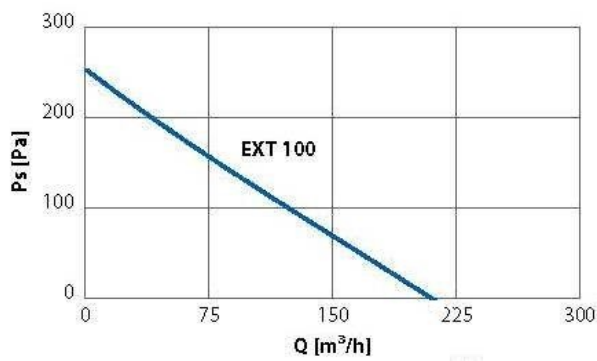
MÅLSKEMA I MM

MÅLSKITSE

Model	A	B	C	D	E	Ø	Kg
EXT 100	260	355	92	131	209	98	4,8
EXT 125	260	355	92	131	209	122	4,8
EXT 150 B	360	450	116	155	209	148	7,4
EXT 160 A	260	355	92	131	209	158	5



MODTRYKSDIAGRAMMER



Type	Artikel nr.	El. nr.	VVS nr.	EAN Nr.	Kapacitet m³/t	Modtryk max. Pa	Effekt W	Forbrug A	Lydniveau dB (A)*
EXT 100	2EX4036	9478 086 039	3578 96104	8 0165100 0155 2	217	268	28	0,13	44
EXT 125	2EX5005	9478 086 042	3578 96129	8 0165100 0158 3	269	259	28	0,13	44
EXT 150 B	2EX6031	9478 086 055	3578 96153	8 0165100 0163 7	708	467	110	0,48	59
EXT 160 A	2EX7008	9478 086 068	3578 96165	8 0165100 0166 8	433	309	56	0.24	56

\* målt i 3 meter frit areal