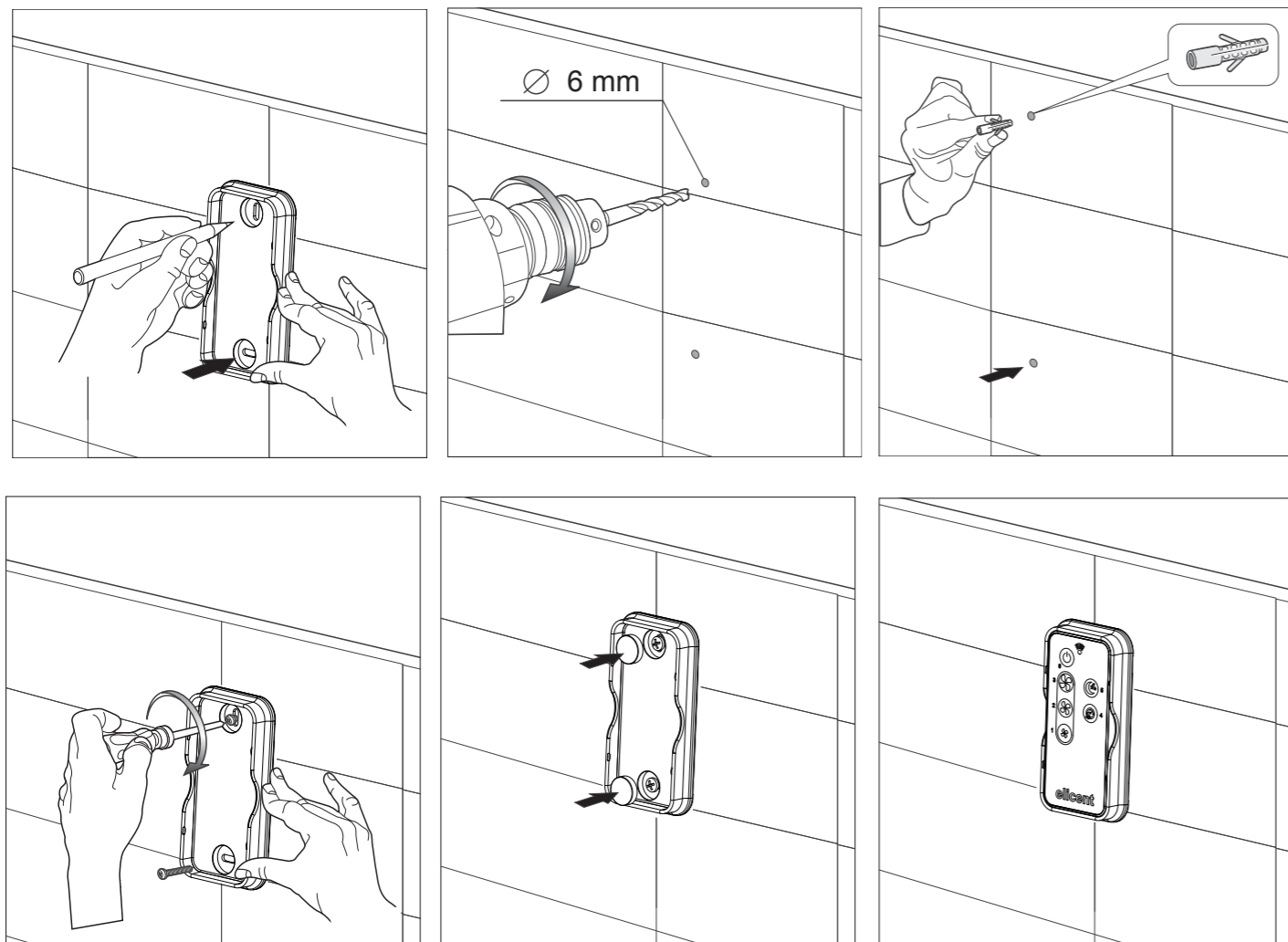


## INSTALLAZIONE



## RICERCA GUASTI

ANOMALIA	CAUSA E RIMEDIO
Il telecomando non funziona	Controllare lo stato della pila.

## SMANTELLAMENTO E RICICLAGGIO



Il prodotto è stato progettato e assemblato con materiali e componenti di alta qualità, che possono essere riciclati e riutilizzati.

Se su un prodotto si trova il simbolo di un bidone barrato con ruote, vuole dire che il prodotto soddisfa i requisiti della direttiva comunitaria 2012/19/EU.

Informarsi sulle modalità di raccolta dei prodotti elettrici ed elettronici in vigore nella zona in cui si desidera disfarsi del prodotto. Attenersi alle normative locali per lo smaltimento dei rifiuti e non gettare i vecchi prodotti nei normali rifiuti domestici. Uno smaltimento adeguato dei prodotti aiuta a prevenire l'inquinamento ambientale e possibili danni alla salute. Lo smaltimento abusivo del prodotto da parte dell'utente comporta l'applicazione delle sanzioni amministrative previste dalla normativa vigente.

Il fabbricante, Maico Italia S.p.A., dichiara che il tipo di apparecchiatura radio ELPREX, EMAX PLUS RC, serie REC SMART.N.PLUS RC con TELECOMANDO è conforme alla direttiva 2014/53/UE. Il testo completo della dichiarazione di conformità UE è disponibile al seguente indirizzo Internet: [www.maico-italia.it](http://www.maico-italia.it).

Frequenza portante RF: 433,979MHz  
Potenza di trasmissione: <math>\leq +10\text{ dBm}</math>

## Fjernbetjening for E-Max 100 Plus RC

### Istruktion

I tilfælde af ukorrekt eller tvivlsom oversættelse gælder kun den italienske tekst (Oversættelse af de oprindelige instruktioner)



Læs og anvend det der henvises til de følgende sider, inden installationen udføres.  
Opbevar denne vejledning på et sikkert sted.

### BESKRIVELSE OG BRUG

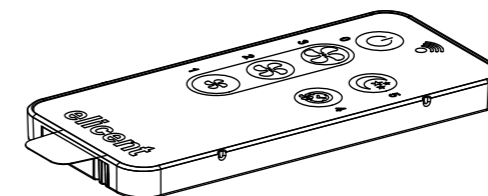
#### Kære Kunde,

Det produkt du har købt er et ELICENT produkt. Produktet er en fjernbetjening designet til drift af Ventilator E-Max 100 Plus RC. For at sikre optimal drift og garantere lang levetid, skal du læse denne vejledning omhyggeligt, der forklarer, hvordan du udfører en korrekt installation og bruger og vedligeholder produktet korrekt. Følgende instruktionerne sikrer pålidelighed og lang levetid, både mekanisk og elektrisk.

Fabrikanten afviser ethvert ansvar for skader forårsaget af personer eller ting der hidrører fra manglen på overholdelse af følgende beskrevne instruktioner.

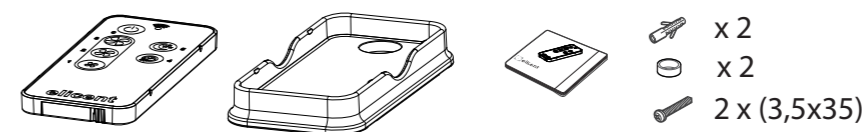
#### Aktivering af fjernbetjeningen

Fjern den gennemsigtige "pull tab" fra fjernbetjenings batterirum. Fra da af er fjernbetjeningen aktiveret til at fungere i en radius på ca. 20m med batteri i en fungerende tilstand.

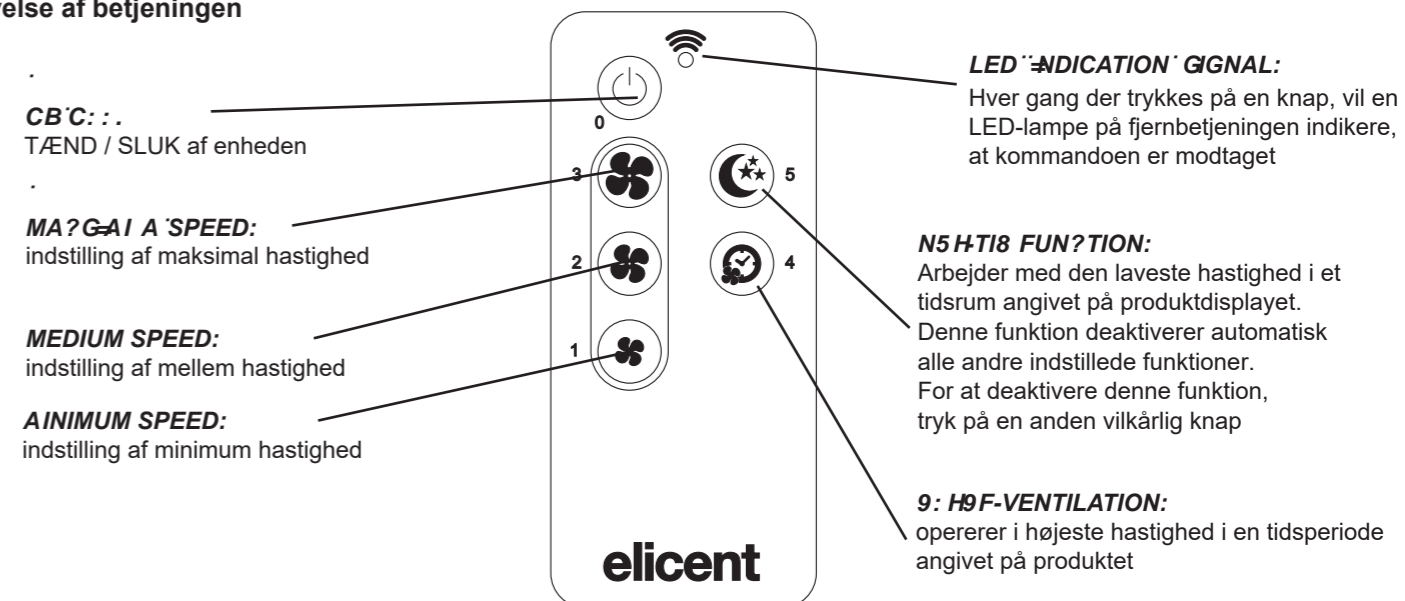


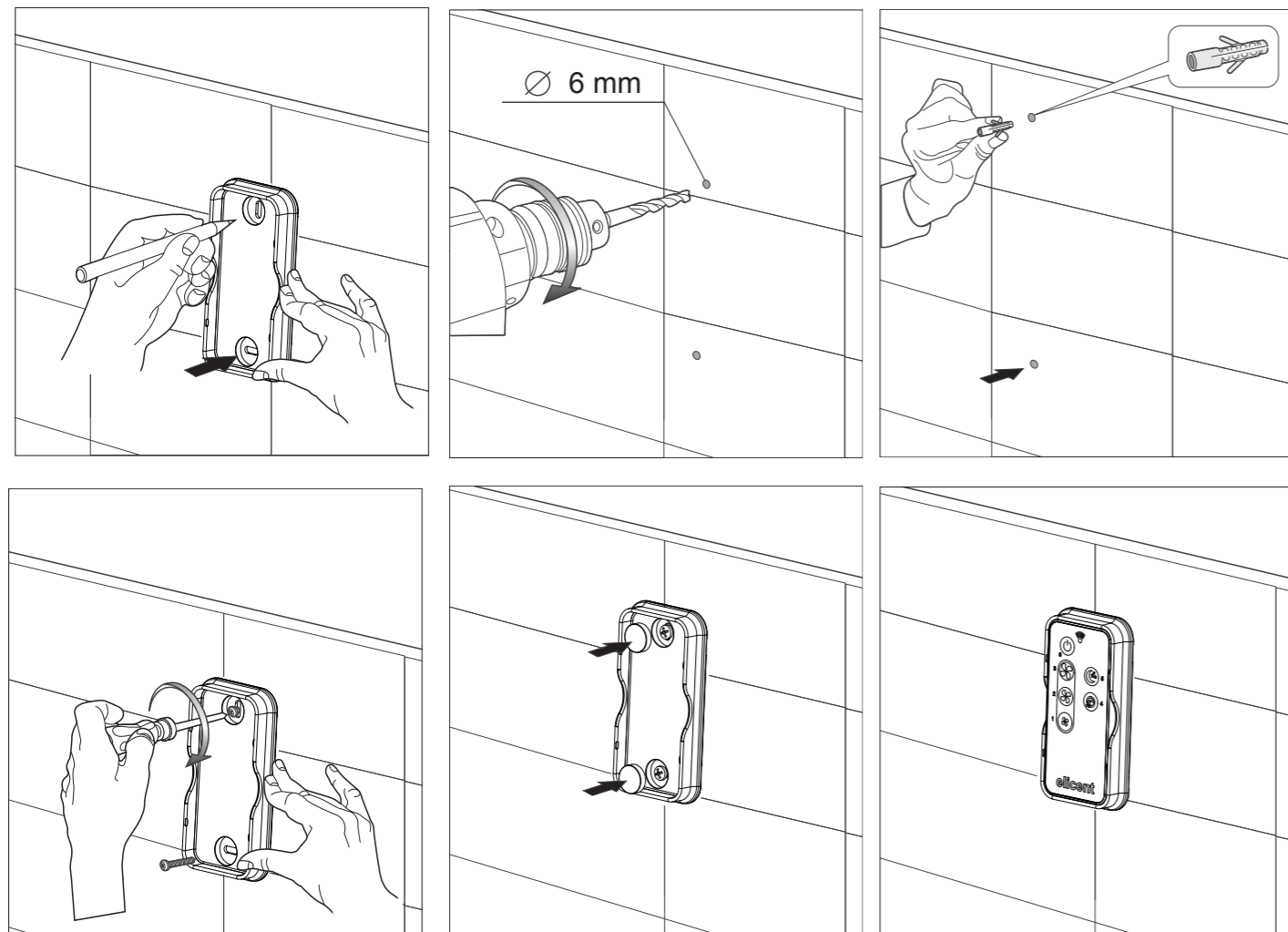
For at synkronisere fjernbetjeningen med produktet, se produktvejledningen.

#### Pakkens indhold



#### Beskrivelse af betjeningen





**Fejlfinding**

PROBLEM	Arsag og afhjælpning
Fjernbetjeningen virker ikke	Tjek status på batteri.

**Demontering og genanvendelse**



Produktet er designet og konstrueret ved hjælp af materialer og komponenter af høj kvalitet, som kan genbruges eller genanvendes. Hvis en overkrydsede skraldespand er illustreret på et produkt, betyder det, at produktet opfylder kravene i 2012/19/EU-direktivet. Forespørgsler om bortskaffelsesmetoder for elektriske og elektroniske produkter, der gælder i den zone, hvor produktet skal bortskaffes. Overhold de lokale normer for bortskaffelse af affaldsmaterialer og bortskaf ikke gamle produkter i almindeligt husholdningsaffald. En korrekt demontering og bortskaffelse af produkter hjælper med at forebygge miljøforurening og mulig skade på sundheden. Ukorrekt bortskaffelse af produktet kan indebære anvendelse af administrative bøder, der er fastsat i gældende normer. Alle kommuner har etableret affaldsordninger, hvor dette udstyr gratis kan afleveres. Se nærmere information på [www.borger.dk](http://www.borger.dk)

Hermed erklærer Maico Italia S.p.A., at radioudstyrstypen ELPREX, EMAX PLUS RC, serie REC SMART.N.PLUS RC med REMOTE CONTROL er i overensstemmelse med direktiv 2014/53 / EU. Den fulde ordlyd af EU-overensstemmelseserklæringen er tilgængelig på følgende internetadresse: [www.maico-italia.it](http://www.maico-italia.it).

RF-bærefrekvens: 433.979MHz  
Transmissionseffekt: <= + 10 dBm



**Maico Italia S.p.A.**  
Via Maestri del Lavoro, 12 - 25017 Lonato del Garda (BS) ITALY  
Tel. +39 030 9913575 Fax +39 030 9913766  
email: [info@maico-italia.it](mailto:info@maico-italia.it) - [www.maico-italia.it](http://www.maico-italia.it)



Forhandler:  
**MAICO NORDIC A/S**, Holmegaardsvej 64A, 4684 Holmegaard  
Telefon 5554 8181 ~ [www.maico-nordic.dk](http://www.maico-nordic.dk)

a radiocomando per ELPREX, emax e REC SMART

**Libretto Istruzioni**

Per qualsiasi dubbio sulla traduzione solo il testo in italiano sarà ritenuto valido (Istruzioni originali).



Prima di eseguire l'installazione leggere ed applicare quanto riportato nelle pagine seguenti. Conservare con cura questo manuale.

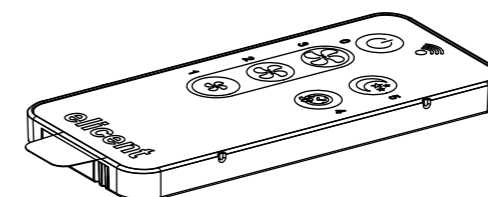
**DESCRIZIONE E IMPIEGO**

**Gentile Cliente,**  
il prodotto da Lei acquistato è un accessorio Elicent.  
Il prodotto è un trasmettitore a radiocomando adatto per azionare gli aspiratori della serie ELPREX e della gamma REC.  
Per utilizzare al meglio l'apparecchio e garantirne una lunga durata, leggere attentamente questo libretto, che spiega come procedere ad una corretta installazione, utilizzo e manutenzione del prodotto. Seguire tutte queste indicazioni significa assicurarne durata e affidabilità, sia elettrica che meccanica.

Il costruttore declina ogni responsabilità per danni arrecati a persone o cose, derivate dalla non osservanza delle prescrizioni di seguito riportate.

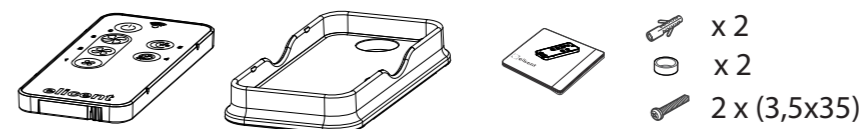
**ATTIVAZIONE DEL TRASMETTITORE**

Togliere la linguetta trasparente della pila dal telecomando.  
A questo punto il telecomando è abilitato per funzionare in un raggio di azione di circa 20 mt. con la pila in stato efficiente.



Per la sincronizzazione del telecomando con il prodotto, fare riferimento alle istruzioni di quest'ultimo.

**CONTENUTO IMBALLO**



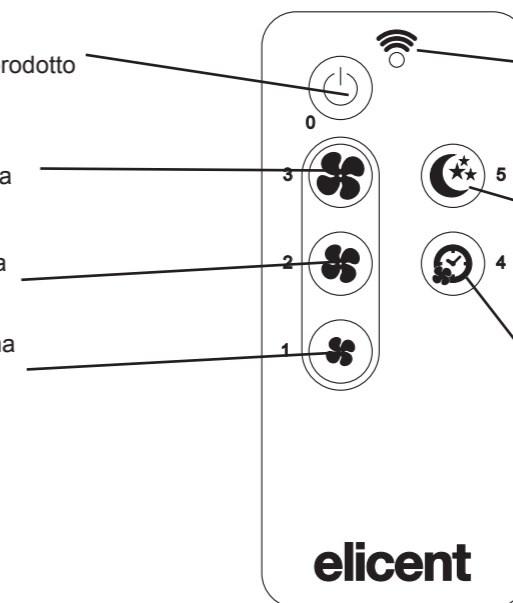
**DESCRIZIONE COMANDI**

**ACCESO/SPENTO:**  
accensione/spegnimento del prodotto

**VELOCITA' MASSIMA:**  
impostazione velocità massima

**VELOCITA' MEDIA:**  
impostazione la velocità media

**VELOCITA' MINIMA:**  
impostazione la velocità minima



**LED INDICAZIONE SEGNALE:**  
ogni volta che viene premuto un tasto, un led luminoso sul telecomando indicherà l'avvenuta ricezione

**FUNZIONE NOTTURNA:**  
funziona alla velocità minima per un tempo impostato sulla scheda del prodotto. Questa funzione, disattiva automaticamente le altre funzioni impostate. Per disattivare questa funzione, premere un qualsiasi altro tasto

**POST-VENTILAZIONE:**  
funziona alla velocità massima per un tempo impostato sulla scheda del prodotto

